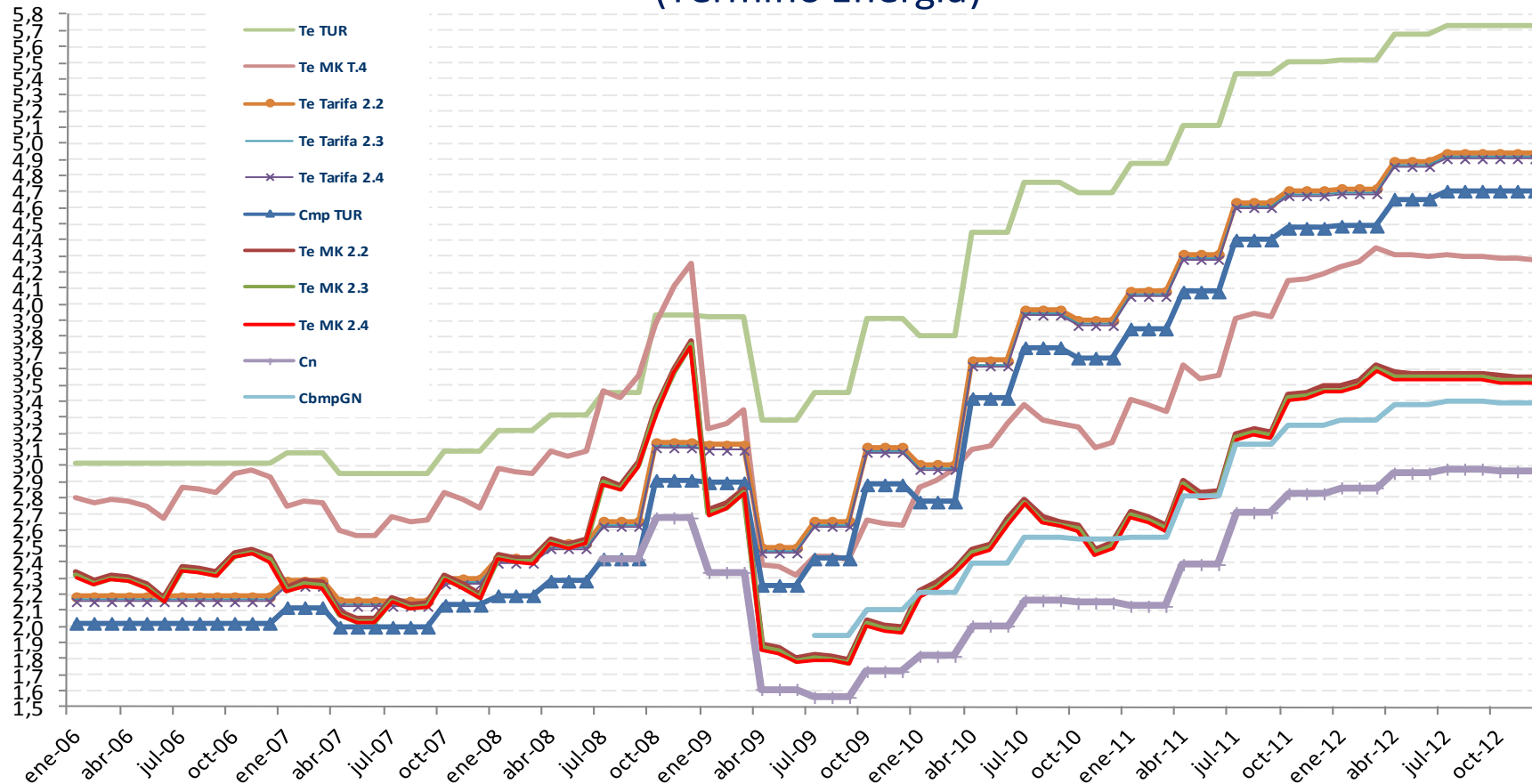


ESPACIO PATROCINADO POR



UFG
UNION FENOSA GAS

c€/ kWh Evolución Cmp, Cn, CbmpGN, Tarifas Eliminadas y Mercado (Término Energía)

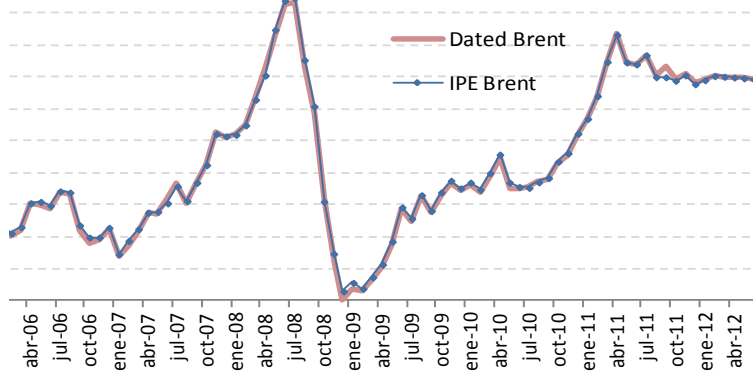


ESPACIO PATROCINADO POR

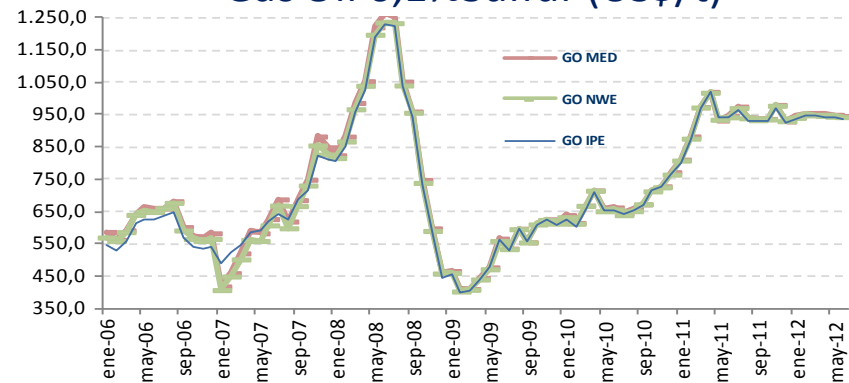


UFG
UNION FENOSA GAS

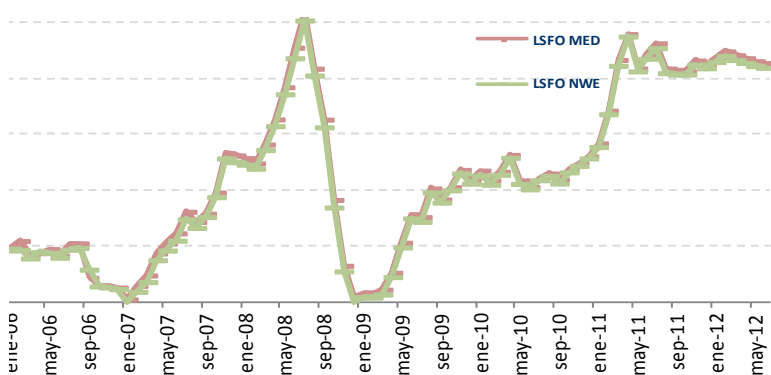
Brent (US\$/bbl)



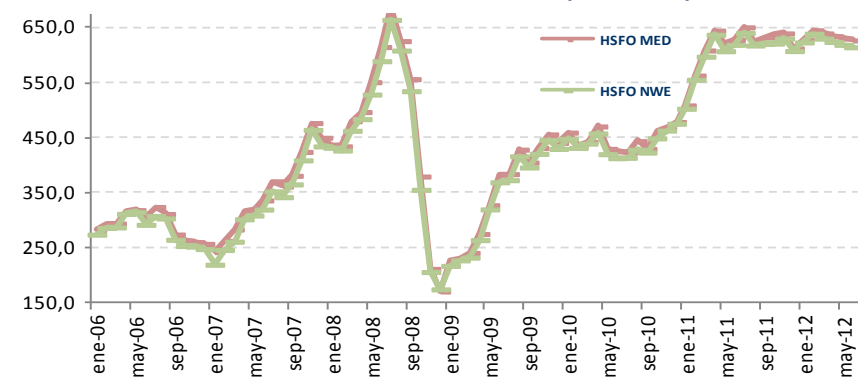
Gas Oil 0,1%Sulfur (US\$/t)



Fuel 1%Sulfur (US\$/t)



Fuel 3,5%Sulfur (US\$/t)



Henry Hub - Nymex (US\$/MMbtu)

NBP - UK NG (pence/therm)

Espacio Disponible para Patrocinador Sección Mercados Energéticos - Compras de Gas Output 3

Valoración futura del gas natural canalizado

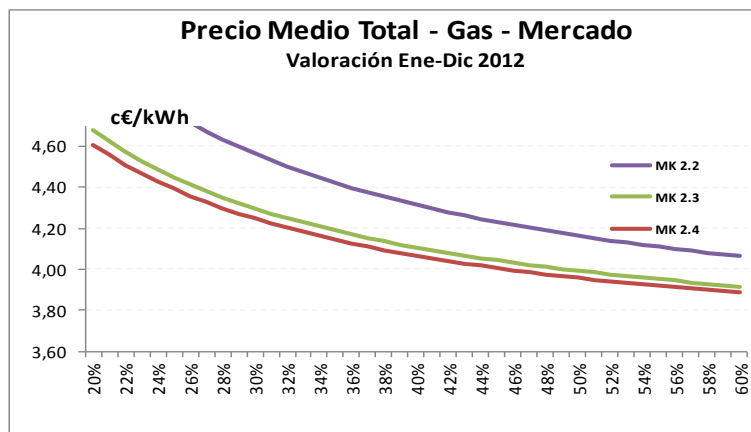
Ene 2012 - Dic 2012

Término	2.4	2.3	2.2	TUR
T. Energía Te (c€/kWh)	3,52	3,54	3,56	5,66
T. Capacidad (c€/kWh/día/mes)	6,6061	6,9528	9,1385	
T. Fijo (€/mes)				74,64 €

Término de energía estimado para un consumo de gas carga-base. Evolución según futuros Brent. Fórmula indexada al Brent 603 y TC 101 (media comercializadoras más competitivas).

Valoración en función del Factor de Utilización

F.U.	MK 2.4	MK 2.3	MK 2.2
20%	4,61	4,68	5,06
21%	4,56	4,62	4,99
22%	4,51	4,57	4,93
23%	4,47	4,53	4,87
24%	4,43	4,49	4,81
25%	4,39	4,45	4,76
26%	4,36	4,41	4,72
27%	4,33	4,38	4,68
28%	4,30	4,35	4,64
29%	4,27	4,32	4,60
30%	4,25	4,30	4,56
31%	4,22	4,27	4,53
32%	4,20	4,25	4,50
33%	4,18	4,23	4,47
34%	4,16	4,21	4,45
35%	4,14	4,19	4,42
36%	4,13	4,17	4,40
37%	4,11	4,15	4,37
38%	4,09	4,14	4,35
39%	4,08	4,12	4,33
40%	4,07	4,11	4,31
41%	4,05	4,09	4,30
42%	4,04	4,08	4,28
43%	4,03	4,07	4,26
44%	4,02	4,05	4,25
45%	4,01	4,04	4,23
46%	4,00	4,03	4,22
47%	3,99	4,02	4,20
48%	3,98	4,01	4,19
49%	3,97	4,00	4,18
50%	3,96	3,99	4,16
51%	3,95	3,98	4,15
52%	3,94	3,97	4,14
53%	3,93	3,97	4,13
54%	3,93	3,96	4,12
55%	3,92	3,95	4,11
56%	3,91	3,94	4,10
57%	3,90	3,94	4,09
58%	3,90	3,93	4,08
59%	3,89	3,92	4,07
60%	3,89	3,92	4,06



Espacio Disponible para Patrocinador Sección Mercados Energéticos - Compras de Gas Output 4

Valoración futura Término Energía gas natural canalizado

Término	2.4	2.3	2.2	TUR	Comentarios Consultor	Dated Brent US\$/bbl	Nymex US\$/Mmbtu	TC (US\$/€)
Dic 2011 - Nov 2012	3,4264	3,4377	3,4637	5,6721	Cotizaciones medias interanuales (year-to-year) Brent, Tipo Cambio y Nymex :	107,82	3,44	1,3077
Ene 2012 - Dic 2012	3,5234	3,5352	3,5623	5,6645	Cotizaciones medias interanuales (year-to-year) Brent, Tipo Cambio y Nymex :	108,69	3,01	1,2725
Variación (c€/kWh)	0,0971	0,0976	0,0987	-0,0077	Futuros Brent aumentan (+0,8%) empeorando aun más por futuros de tipo de cambio US\$/€ que ha caído -2,7%, redundando subida neta +2,8% en Término Energía gas España. Por el contrario, los Futuros Nymex caen bruscamente (-12,5%) respecto a cotizaciones de hace 1 mes.	0,87	-0,43	-0,0352
(%)	2,8%	2,8%	2,8%	-0,1%		0,8%	-12,5%	-2,7%

Término de energía estimado para un consumo de gas carga-base. Evolución según futuros Brent. Fórmula indexada al Brent 603 y TC 101 (media comercializadoras más competitivas). Peajes Enero 2012.



Espacio Disponible para Patrocinador Sección Mercados Energéticos - Compras de Gas Output 5

Previsión Cn y CbmpGN

Concepto	2010				2011				2012			
	Q1	Q2	Q3	Q4	Q1	Q2	Q3	Q4	Q1	Q2	Q3	Q4
Cn (c€/kWh)	1,8133	2,0031	2,1608	2,1474	2,1265	2,3961	2,7088	2,8260	2,8624	2,9530	2,9786	2,9633
CbmpGN (c€/kWh)	2,2073	2,3971	2,5548	2,5414	2,5496	2,8192	3,1319	3,2491	3,2856	3,3761	3,4017	3,3864
Cn (%)	-	10,47%	7,87%	-0,62%	-0,97%	12,68%	13,05%	4,33%	1,29%	3,16%	0,87%	-0,51%
CbmpGN (%)	-	8,60%	6,58%	-0,52%	0,32%	10,57%	11,09%	3,74%	1,12%	2,76%	0,76%	-0,45%